



易分析

智能数据分析与应用平台

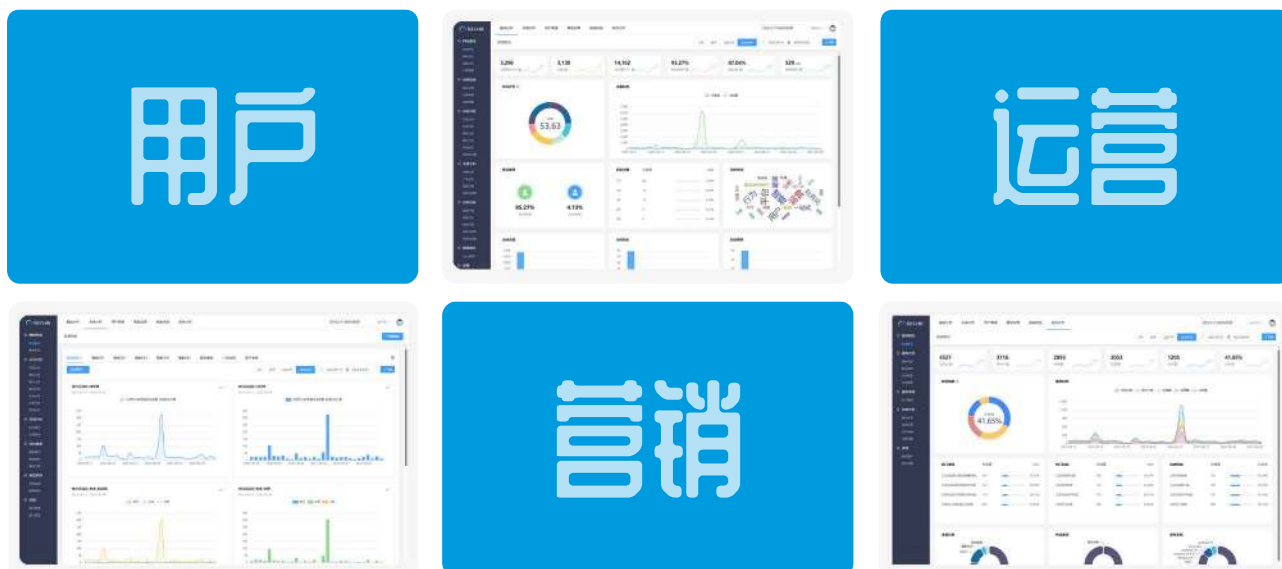
私有化部署，全渠道数据采集，用户ID打通，
多维智能分析，精准用户触达，驱动企业数字化运营

CONTENTS

目录

关于易分析 / About Yeefx	— — — — — — —	P01
发展历程 / History and Milestones	— — — — — — —	P02
技术认证 / Technical Certification	— — — — — — —	P03
产品介绍 / Product introduction	— — — — — — —	P04
服务客户 / Customers	— — — — — — —	P14

About Yeefx 关于易分析



「易分析」是普艾斯科技研发的新一代智能数据分析与应用平台，产品理念是「易分析，让数据分析更容易！」

北京普艾斯科技有限公司成立于2009年，服务客户1000+，包括电商、金融、保险、政务服务等行业。私有化部署，全渠道数据采集，用户ID打通，多维智能分析，精准用户触达，驱动企业数字化运营。

「易分析」聚焦于用户数据分析行业的发展，结合行业客户的实际需求，围绕“用户”，“运营”，“营销”业务主线推出了“用户行为分析”，“多维智能分析”，“用户画像析”，“用户智能运营”，“前端性能分析”，“政务服务分析”等产品，为客户提供强大且智能的网站、app、小程序、公众号等多种平台的用户数据分析产品解决方案。

「易分析」使命是帮助客户的用户数据私有化，从而变得更有利用的价值。我们帮助公司多平台的用户的每次有效“触点”进行跟踪、分析并且采取有针对性的行动，坚持将数据转化为公司所需要的洞察力，公司可以利用这些数据极大的优化和改善用户体验，驱动企业数字化运营。

公司多年来一直遵循“以客户为中心，以市场为导向，以技术为先锋，以信誉求发展”的战略发展方针，与时俱进，在不断保持技术领先的基础上，认真负责地为各界客户提供更为优质先进的产品和细致周到的服务，一起迈向美好的未来。

History and Milestones

发展历程

2022年

研发用户智能运营功能、AB测试功能、
用户访问审计功能

2020年

启动国产化适配工作，适配银河麒麟、中标麒麟、
统信UOS20等操作系统，适配达梦、神通、人大金仓
等数据库、适配金蝶、东方通等中间件

2021年

研发政务服务分析功能、
前端用户体验功能以及多维高级分析功能

2018年

通过视频动画还原访客访问轨迹、
表单填写，对于了解访客的访问行为极具价值

2017年

自动将百度、360、搜狗的账户、计划、单元、关键词的
曝光、点击、消耗数据与易分析数据监测得到的数据整在
一个报表中，实现自动推广链接加参数，更加方便、实时
了解SEM的转化效果

2016年

采集PC端、手机端以及app端数据，
与业务数据整合，全面分析用户的访问行为

2014年

会员画像，实时标签、app分析、实时订单、
页面标签以及在线客服跟踪上线

2013年

易分析重大改变，在界面以及
易用性上进行优化，同时推出针对网站会员的业务分析

2012年

易分析开发页面事件分析、表单跟踪分析，
主动去发掘访客数据价值，在实时交互方面取得大的进展

2011年

随着电商的火爆，易分析切入电商分析，
针对访客的来源、浏览、购买转化进行有效监控

2010年

针对客户不断提出的新需求，
易分析开发出来适合新闻媒体用的版本，提出数据
的切割，有效解决新闻媒体频道与需求复杂的难题

2009年

满足网站数据分析私有化需求
易分析决定自己开发自己的数据分析产品
易分析诞生，开创实时性分析与实时新闻排行榜功能

Technical Certification 技术认证



Product introduction

产品介绍

部署方式



公有云

按需开通，按量计费，为客户提供多样化的数据分析、运营、营销平台



私有云

满足企业用户数据分析建设需要，提供本地部署、安全可用的私有化解决方案

适配环境



通用环境

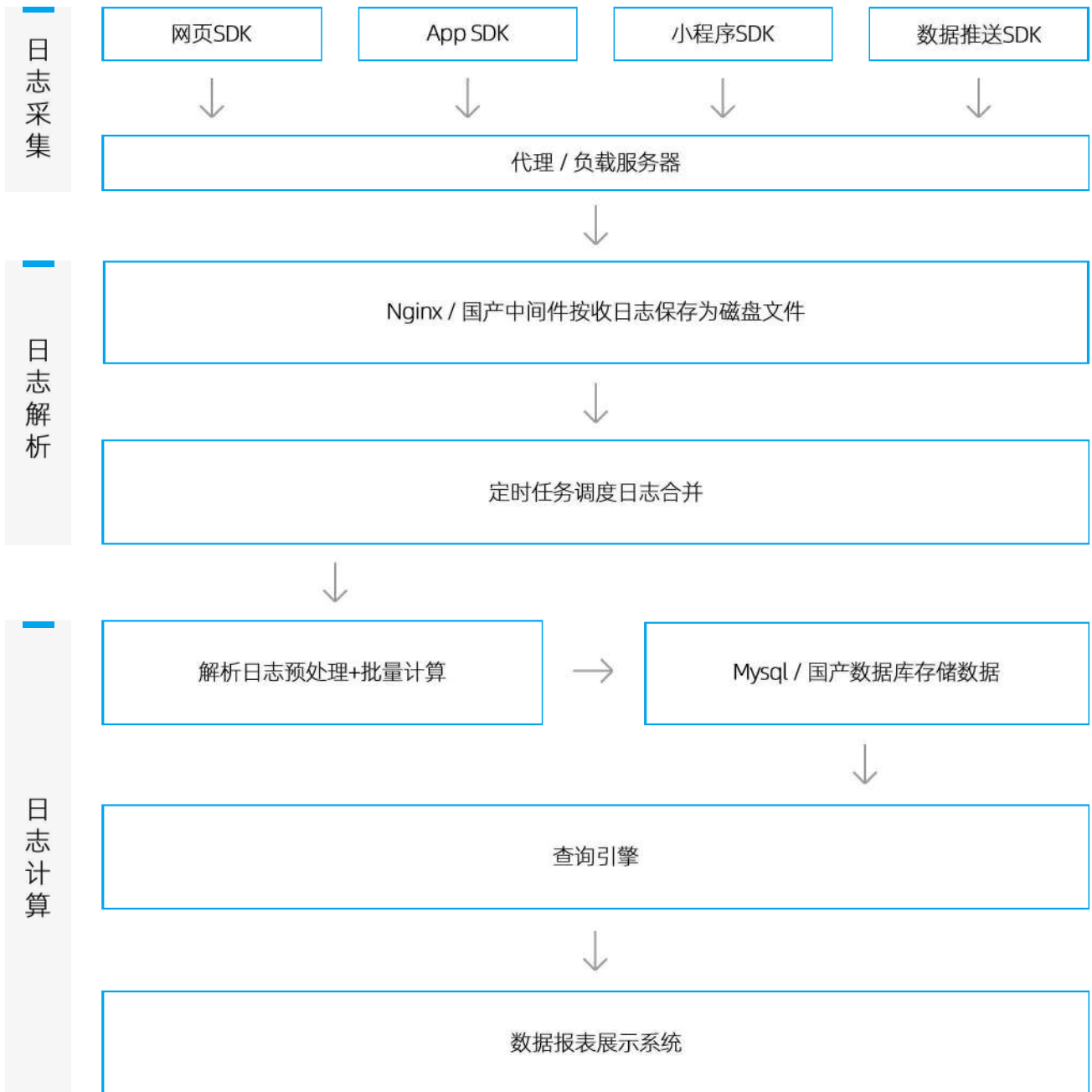
基于linux平台；中间件为nginx、tomcat；数据库为mysql、clickhouse；开发语言java



信创环境

适配银河麒麟、中标麒麟、统信等；中间件为东方通、金蝶；数据库为达梦、神通、人大金仓；开发语言java

业务流程



通过在网页、app、小程序部署sdk埋点实现数据采集，再由sdk发送数据经前端代理或负载服务器到易分析服务器保存，用过定时任务对日志数据进行解析、处理、保存，最终形成数据分析报表。

解决方案

私有化部署，全渠道数据采集，用户ID打通，多维智能分析，精准用户触达，驱动企业数字化运营



用户行为分析

通用基础用户行为分析平台



多维智能分析

自助化的高阶用户行为
分析平台



用户画像分析

用户数据资产的决策
分析平台



用户智能运营

基于用户行为的智能
运营平台



前端性能分析

前端应用访问体验性能
分析平台



政务服务分析

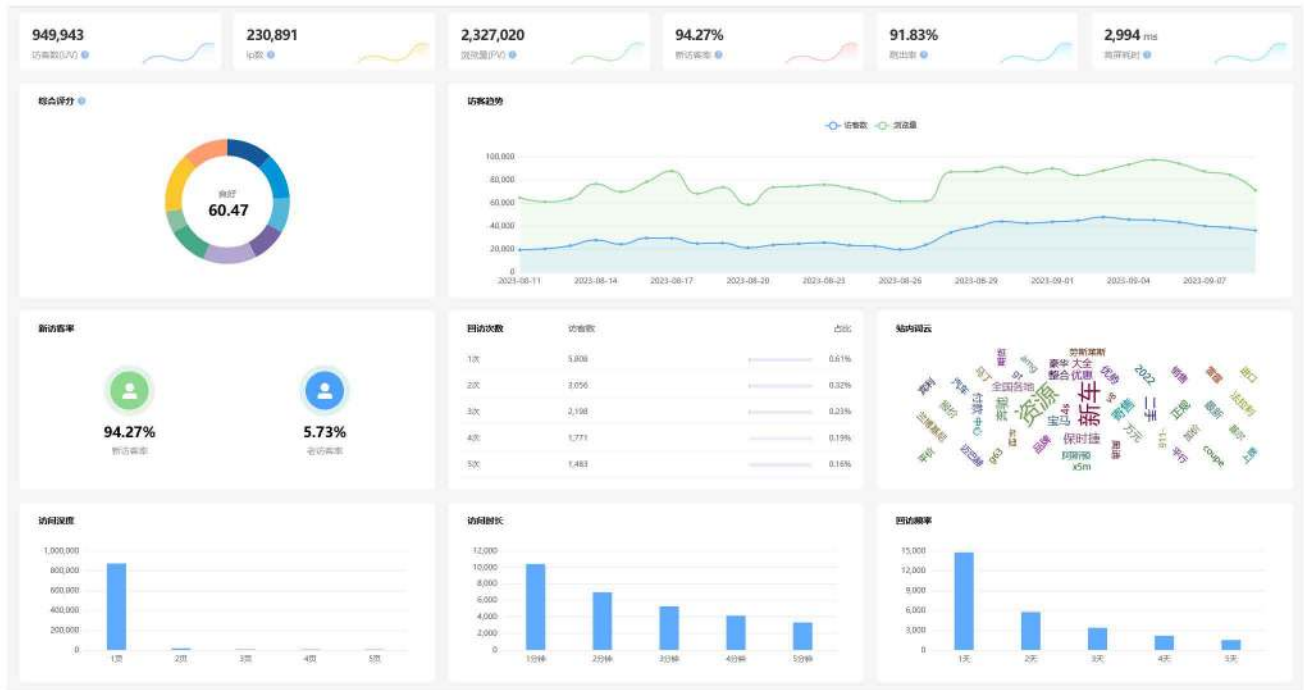
政府门户/政务服务网站
分析平台

用户行为分析

通用基础用户行为分析平台

方案介绍

支持PC端、手机端、小程序以及公众号端，访客+浏览+事件三大模型驱动数据分析，了解访客的每一次访问行为；对用户进行行为画像，洞察用户的访问轨迹



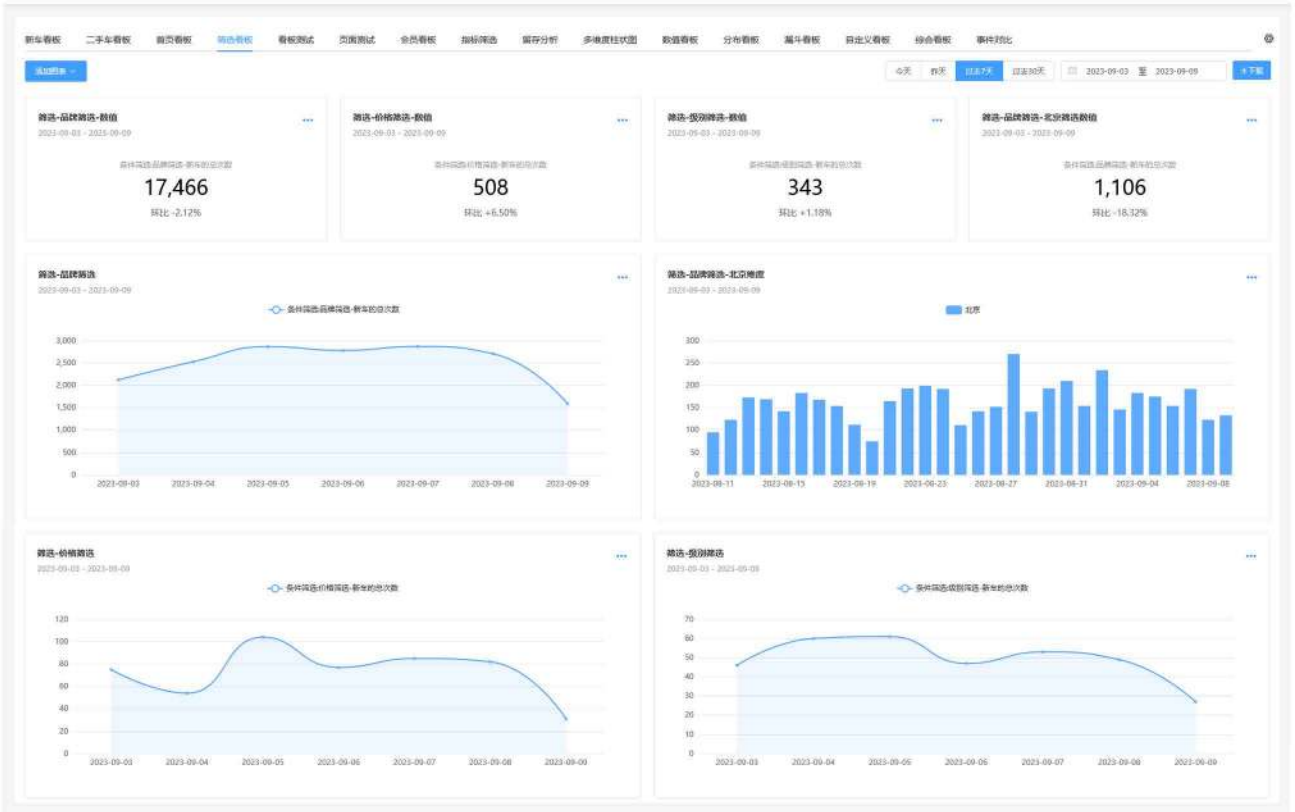
- 可私有化部署的网站、APP、小程序、公众号等一站式用户行为分析平台
- 网站端、app端、小程序端以及公众号的数据通过不同的报表进行展示
- 通过用户的行为对用户进行行为画像，洞察用户的访问轨迹
- 访客+浏览+事件三大模型驱动数据分析，了解访客的每一次访问行为
- 记录访客在网页内的点击、填写、修改等行为的发生过程和发生时间，准确还原当时用户的行为轨迹和场景
- 提供访客浏览行为轨迹、访问频次、深度以及终端设备等维度报表
- 根据访客在网页浏览、点击行为绘制出页面的点击区域的热点分布图
- 按照账户、计划、单元、关键词等维度构建广告的推广链接，与事件数据整合，分析指标的转化数据
- 提供word总结报告、数据公开展示以及数据大屏展示

多维智能分析

自助化的高阶用户行为分析平台

方案介绍

基于用户-访问-事件的分析模型，内置数据看板，事件、漏斗、留存、行为分布等多维分析模型，渠道转化、渠道归因等转化归因分析，并提供站内搜索分析以及个性化推荐功能。



- 内置基础数据看板与行业定制看板，快速查看业务数据表现
- 从事件分析、漏斗分析、留存分析、行为分布等几个维度对访客灵活的高阶分析，不再局限于固有的报表，可以实现自主分析
- 从渠道转化概况、渠道归因分析、渠道转化洞察等维度了解各个推广渠道为最终转化做出的贡献
- 站内搜索的使用情况，热度最高的搜索关键词、搜索人群对比，搜索质量评估等实现站内搜索监测
- 通过为每个访客推荐个性化内容，提高应用内容的点击率，从而大幅提升用户粘性，提供应用访问量

用户画像分析

通用基础用户行为分析平台

方案介绍

支划分用户生命周期，支持用户属性+用户行为等维度将用户细分为不同群体，找到用户留存拐点发生的时间点、关键事件以及触发次数等三要素，提高新用户留存。



- 以用户生命周期为主线，查看各个阶段用户整体的变化情况，通过数据流程图，可以快速分析用户生命周期各个阶段的数据量变化
- 通过分析新用户整体留存曲线，找到用户留存拐点发生的时间点、关键事件以及触发次数等三要素，提高新用户留存
- 用于描述一部分用户群体，支持用户属性+用户行为等维度将用户细分为不同群体，并查看不同人群的数据表现

用户智能分析

基于用户行为的智能运营平台

方案介绍

通过AB测试选出表现最好的页面设计、后端逻辑，有效降低行动成本与风险，选择最佳策略，实现业绩增长；通过制定活动策略，精选用户，在合适的时间，通过短信/推送/公众号等触达通道，给用户传递感兴趣或所需的内容。



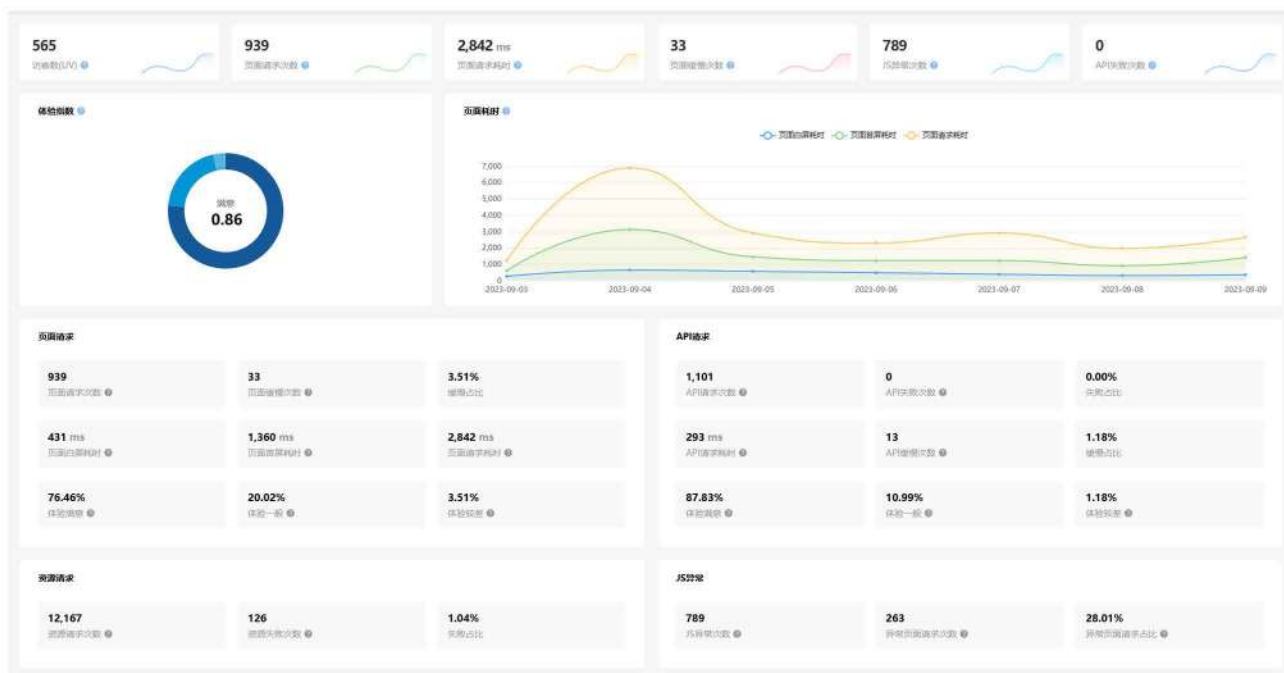
- 运营人员无需变成就可以实现灵活的创建运营计划，及时评估运营效果，根据运营效果调整运营策略
- 灵活创建活动计划，制定活动目标、触发时间、计划类型，快速落地活动策略
- 通过用户属性和用户行为筛选，可以快速筛选符合活动设想的精准人群
- 打通了短信、邮件、app推送、公众号模板消息等多种用户触达通道，更有Webhook对接各类内部系统
- 构建个性化的用户流程运营，在用户流程的不同阶段，自动给用户传递感兴趣或所需的内容
- 提供个性化的推送内容（如体现用户名和用户id等），通过全局触达次数限制以及推送勿扰时段，防止对用户造成干扰
- 通过AB测试选出表现最好的页面设计、后端逻辑，有效降低行动成本与风险，选择最佳策略，实现业绩增长
- 支持实验层、实验逻辑规则，流量可以重复利用；支持自定义用户分筛选以及用户分群，保证测试准确性

前端性能分析

前端应用访问体验性能分析平台

方案介绍

基于真实用户浏览器的pc端，h5端、小程序应用访问体验性能监测；提供页面加载、Ajax请求、js错误、慢资源、失败资源等多维度分析；了解缺陷如何影响用户，辅助指导改进，提升用户体验度。



- 监控前端的正常请求、缓慢请求、跨域请求、请求失败等维度的相关数据
- 监控前端资源的正常请求、缓慢请求、跨域请求、请求失败等维度的相关数据
- 监控前端js的异常错误、行数、列数以及堆栈信息等维度的相关数据
- 体验指数包括请求次数、页面平均耗时、网络请求耗时、DOM解析耗时、页面渲染耗时、发生js错误，请求缓慢次数等
- 提供单个数据项的请求时间流分析、img图片等6种资源的详细指数、异常请求明细、异常汇总信息
- 体验指数包括体验指数、请求次数、资源平均耗时、网络请求耗时、请求失败次数、请求缓慢次数等
- 提供单个数据项的请求时间流分析、img图片等6种资源的详细指数、异常请求明细、异常汇总信息
- img、css、link、js、ajax、iframe等出现请求失败、请求缓慢的资源
- 以js错误为维度，分析js错误详情、发生错误的页面以及浏览器分布数据

政务服务分析

政府门户/政务服务网站分析平台

方案介绍

国产化适配，针对政府门户/政务服务/媒体行业的版本，支持PC端、手机端以及小程序端；多用户、多站点、栏目分析、排行榜、数据大屏、word数据分析报告以及政务服务办事环节分析，监测浏览、想办、申请、受理、办结等重要环节转化情况等功能。



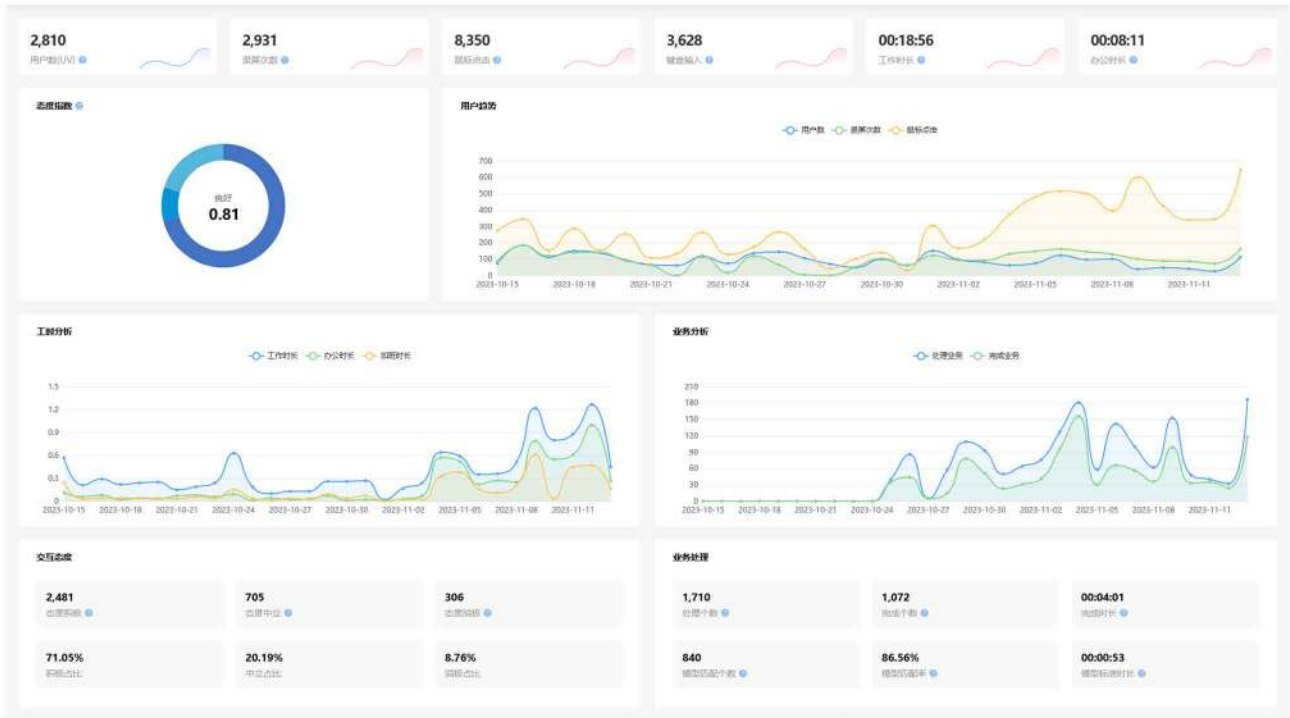
- 操作系统：银河麒麟、中标麒麟、统信UOS20、Centos7；中间件：东方通、金蝶、tomcat；数据库：达梦、神通、人大金仓、mysql
- 政务办事环节分析，监测浏览、想办、申请、受理、办结等重要环节转化情况
- 网站端、app端、小程序端以及公众号的数据通过不同的报表进行展示
- 记录访客在网页内的点击、填写、修改等行为的发生过程和发生时间，准确还原当时用户的行为轨迹和场景
- 提供访客浏览行为轨迹、访问频次、深度以及终端设备等维度报表
- 根据访客在网页浏览、点击行为绘制出页面的点击区域的热点分布图

用户审计分析

基于用户行为的用户办公行为审计方案

方案介绍

审计分析可以分析员工个人的工作时长，工作强度，工作态度，加班时长，异常登录，互动内容等行为进行审计，并支持以图表的形式展示出来，管理者可以快速的对各个用户的办公情况进行详细了解查看演示。



- 基于用户行为的用户办公行为审计方案，主要应用于客服、工单等业务系统的审计
- 多维审计用户行为，包括行为录屏、页面点击、键盘输入、态度积极、态度消极、工作时长、办公时长、加班时长等维度
- 通过工作时长、工作强度、工作态度、加班时长以及异常登录评估用户的工作详情
- 分析用户在界面上输入内容的情绪，通过情绪分析评估交互内容是积极、消极还是中立
- 用户工作时长分布，工作状态分布以及地域分布

Customers

服务客户

